



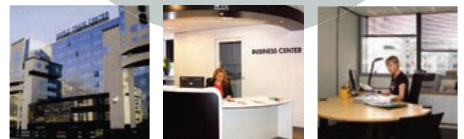
WORLD TRADE CENTER®  
**GRENOBLE**  
Business Center

## **BUSINESS CENTER** WORLD TRADE CENTER GRENOBLE

---

Une adresse de prestige  
pour lancer votre activité à Grenoble

*A prestigious address  
to launch your business in Grenoble*





## UNE STRUCTURE D'ACCUEIL SOUPLE

### A FLEXIBLE SETTING

**Vous souhaitez démarrer une nouvelle activité, tester le marché local, bénéficier d'une souplesse d'installation ?**

**> Le Business Center, intégré au World Trade Center Grenoble, propose des services de qualité, au cœur du quartier d'affaires Europole. Il est situé à proximité immédiate des gares TGV et routière, du tramway et des grands axes autoroutiers.**

*You want to launch a new business, test the local market, enjoy a trouble-free setting up?  
> The Business Center, hosted by the World Trade Center Grenoble, offers high-quality services in the heart of the "Europole" business district, very close to the TGV train station, bus / tramway station and rapid motorway.*

### LOCATION DE BUREAUX ÉQUIPÉS

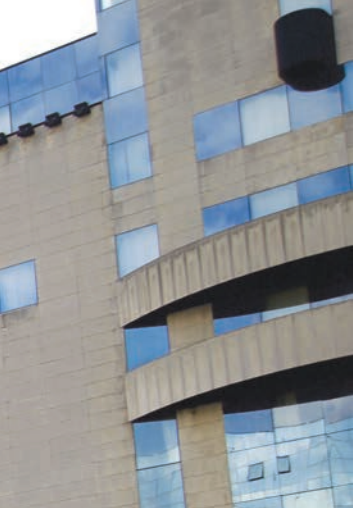
**15 à 30 m<sup>2</sup>, d'une demi-journée à l'année**

- Équipement en mobilier de bureau,
- connexion wifi,
- réponse téléphonique au nom de votre entreprise, transmission des messages,
- courrier : réception du courrier dans votre boîte aux lettres, envoi quotidien du courrier (hors frais d'affranchissement),
- mise à disposition d'une salle de réunion (jusqu'à 8 personnes).

### RENTAL OF FULLY EQUIPPED OFFICES

**15 à 30 m<sup>2</sup>, half-day to year-long basis**

- Use of a fully equipped office,
- wifi connexion,
- phone answering in the name of your company,
- forwarding of messages,
- daily Mailing services : dispatching in a personal mail-box, Daily postal services (stamping not included),
- access to a meeting room (up to eight persons).



### **DOMICILIATION COMPLÈTE** (avec ou sans siège social)

- Réponse téléphonique au nom de votre entreprise + transfert d'appel + transmission des messages,
- services postaux : réception du courrier dans votre boîte à lettres, envoi quotidien du courrier (hors frais d'affranchissement),
- mise à disposition d'une salle de réunion une demi-journée par mois.

### **DOMICILIATION POSTALE**

- Boîte à lettres personnelle,
- réexpédition possible du courrier.

### **DOMICILIATION TÉLÉPHONIQUE**

- Réponse téléphonique au nom de votre entreprise,
- transmission des messages.

### **AUTRES PRESTATIONS**

- Services de secrétariat, photocopies, fax, fournitures de bureau, connexion Internet haut débit...

### **VIRTUAL OFFICE PACKAGE** (including or not head office)

- Phone answering in the name of your company + call / message forwarding,
- mail services : personal mail box, mail forwarded daily (cost not included),
- access to a meeting room half-day per month.

### **RENTAL OF MAILBOX**

- Personal mailbox
- mail forwarding service.

### **PERMANENT PHONE SERVICE**

- Phone answering in the name of your company
- call / message forwarding.

### **ADDITIONAL SERVICES**

- Secretarial services, photocopying, fax, office supplies, broadband internet connection...



La CCI de Grenoble adhère à EcoFolio pour le recyclage des papiers • Maquette : Service communication, Cci de Grenoble • Crédits photos : Gilles Galoyer "Studio Jamais Vu" • Imprimeur : Technic Color • Juin 2014.

Business Center

World Trade Center Grenoble - 5, place Robert-Schuman - BP 1510 - 38025 Grenoble Cedex 1

T. +33 (4)76 282 945 - F. +33 (4)76 282 849 - [businesscenter@wtc-grenoble.com](mailto:businesscenter@wtc-grenoble.com) [www.wtc-grenoble.com](http://www.wtc-grenoble.com)

